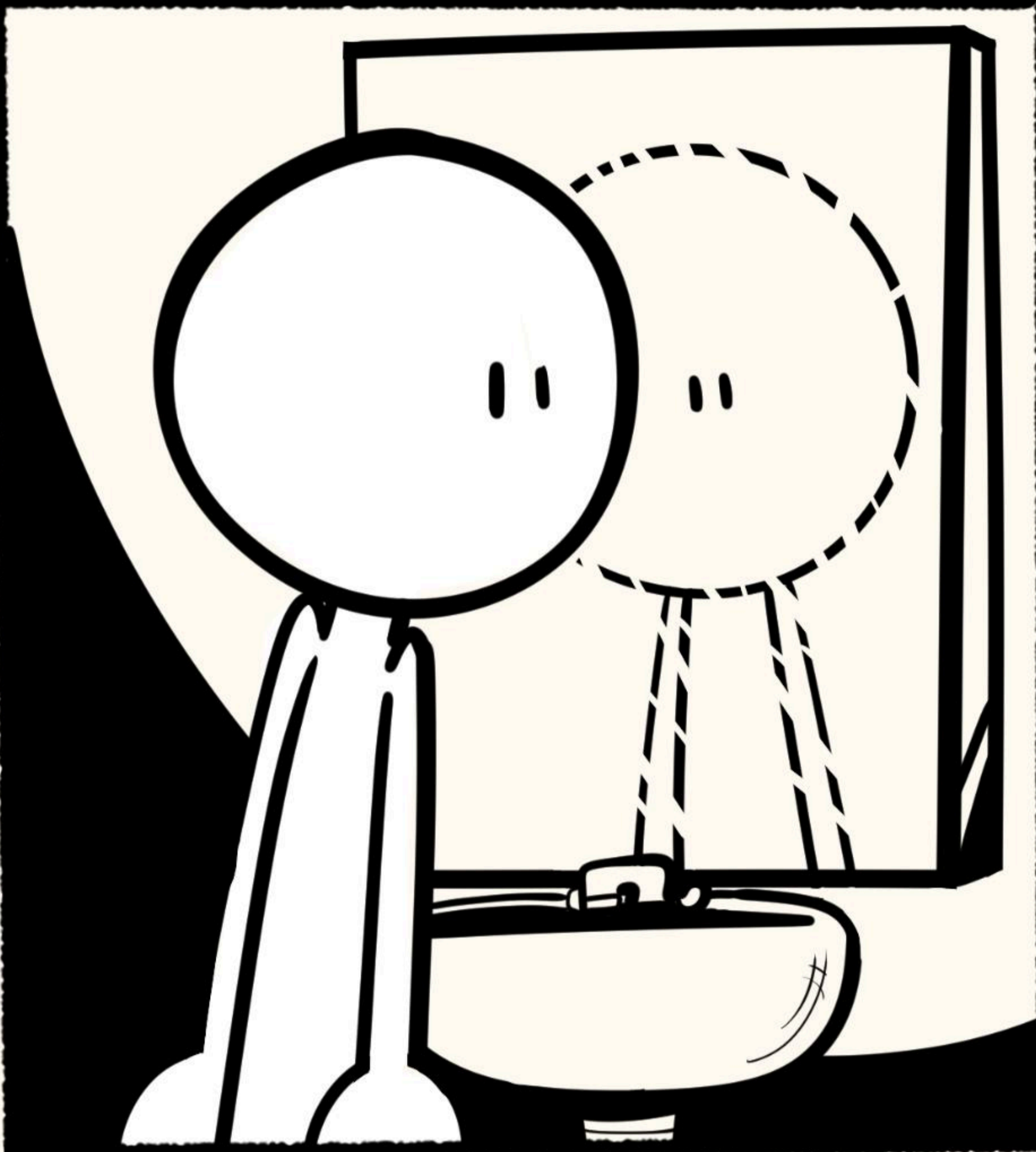
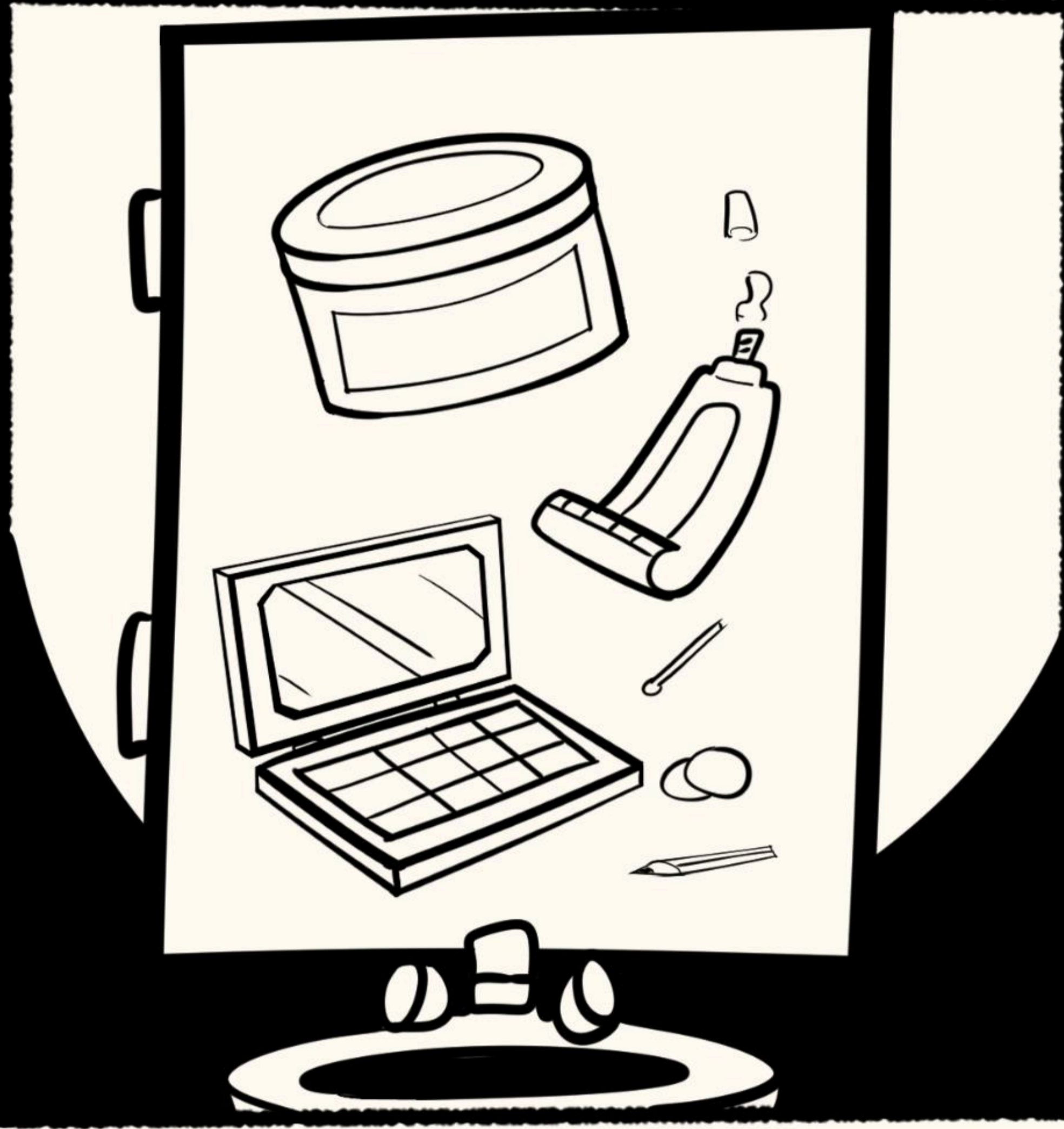


¿CUÁNTO TIEMPO PASAS MIRÁNDOTE EN EL ESPEJO EN BUSCA DE IMPERFECCIONES?



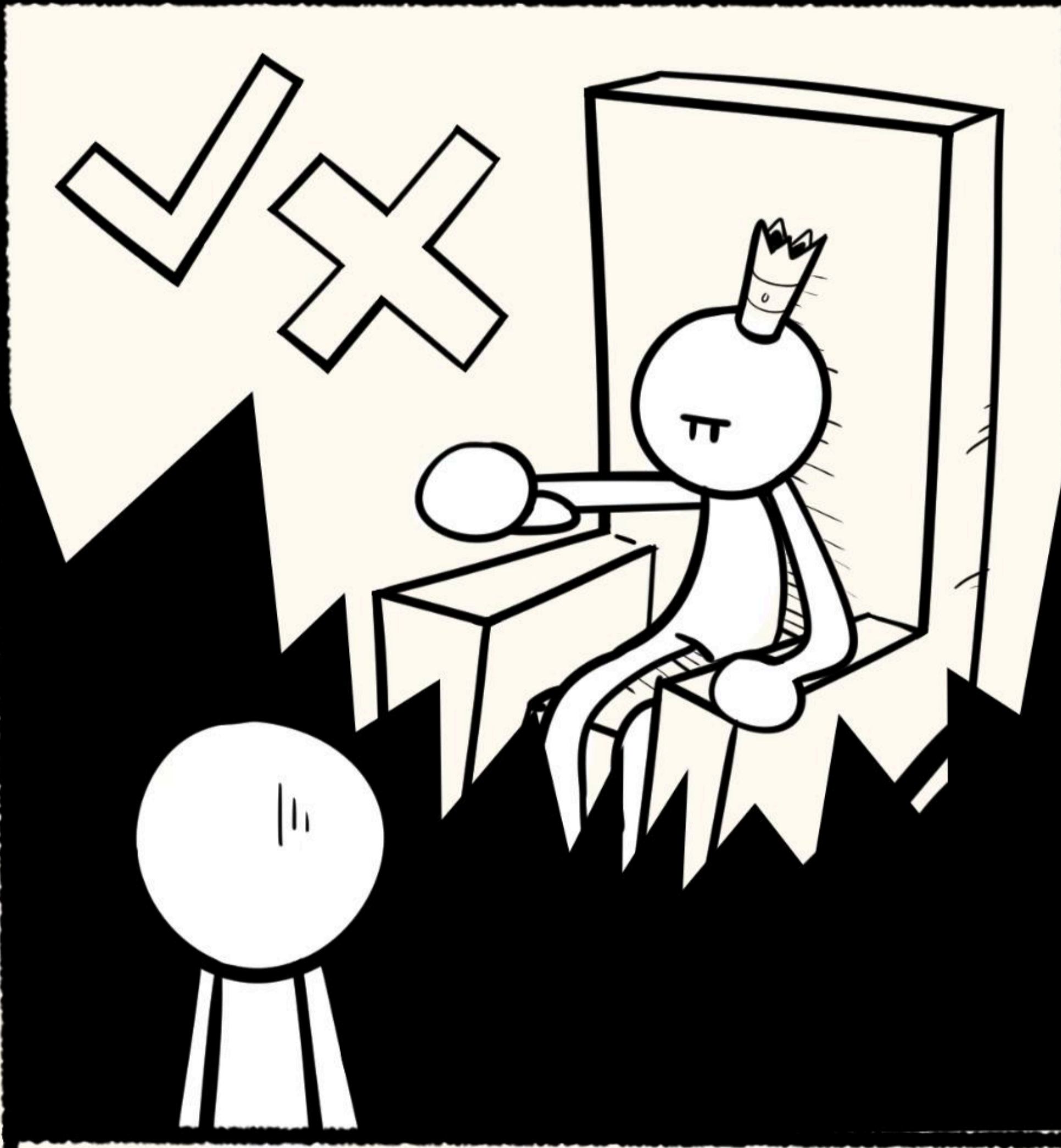
SI PASAS MUCHO TIEMPO EN EL ESPEJO TRATANDO DE VERTE PERFECTO O PERFECTA, ES POSIBLE QUE ESTÉS EXPERIMENTANDO LOS EFECTOS DE LA COSMETICOREXIA.



SE TRATA DE UNA OBSESIÓN POR LA IMAGEN CORPORAL Y LA PERFECCIÓN ESTÉTICA MEDIANTE UN USO ABUSIVO DE MAQUILLAJE Y COSMÉTICOS.



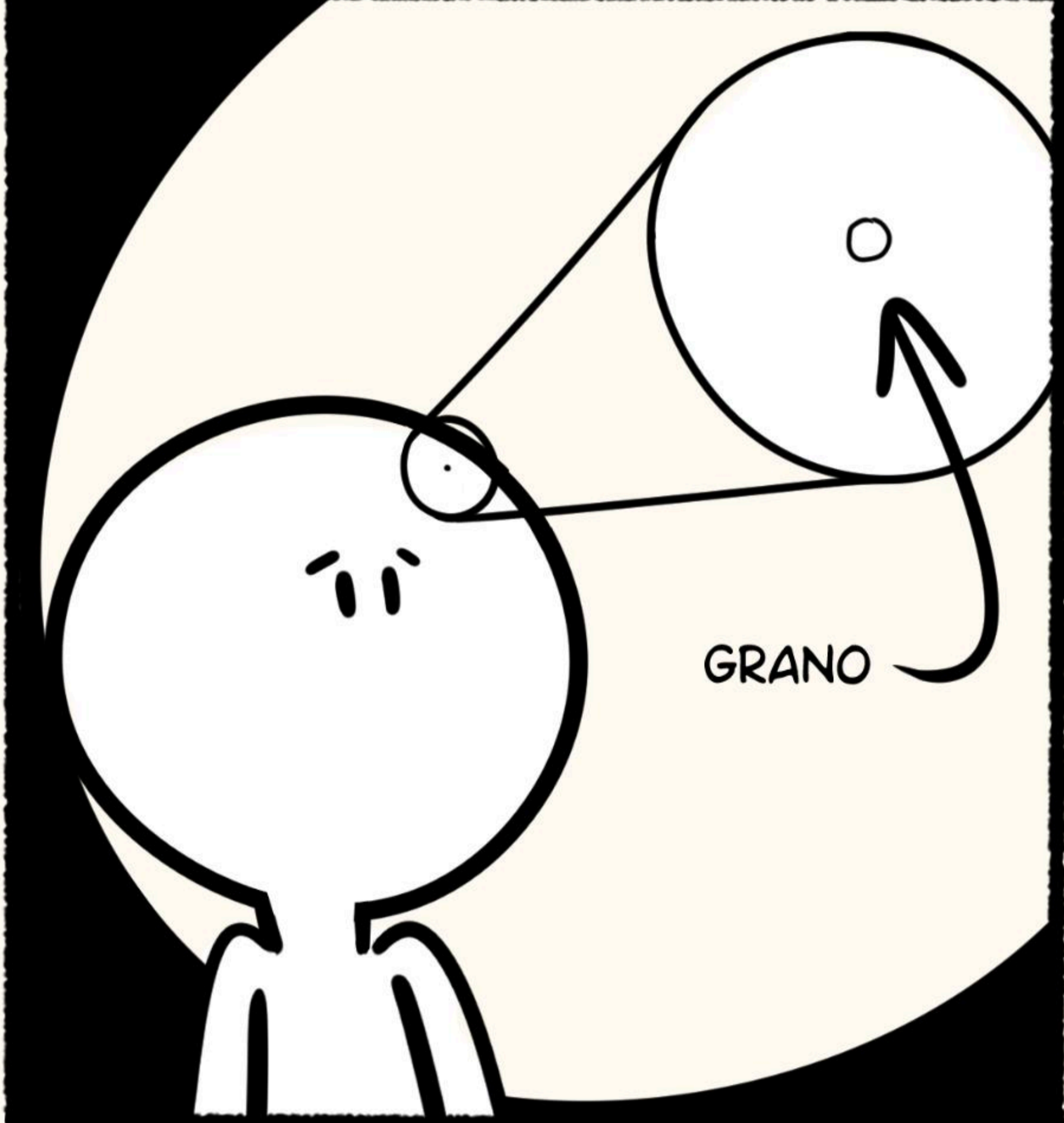
CONSISTE EN UTILIZAR MÚLTIPLES PRODUCTOS (SÉRUMS, ÁCIDOS, CREMAS ANTIEDAD...) BUSCANDO UNA PIEL PERFECTA Y LA APROBACIÓN DEL ENTORNO.



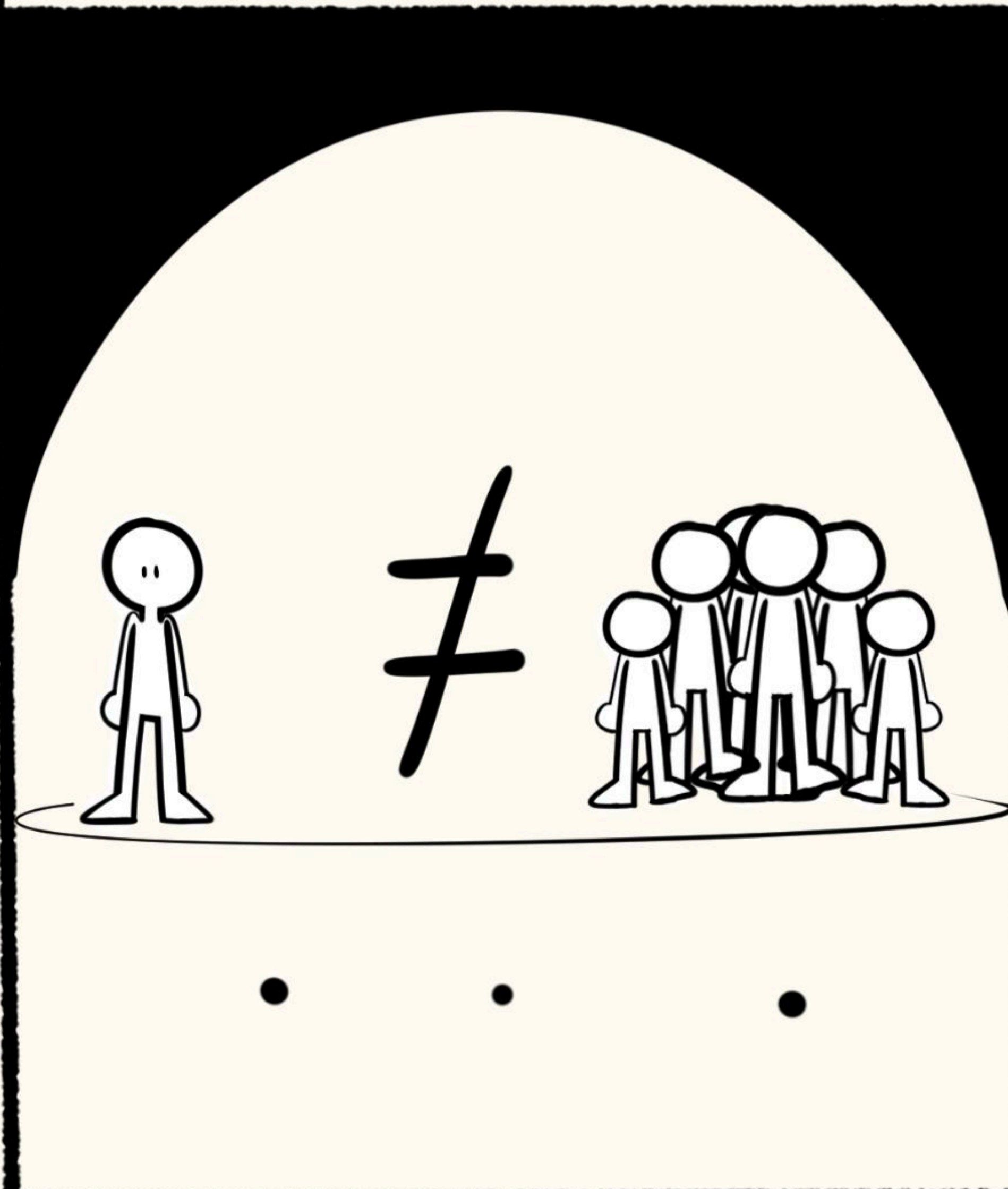
ESTE FENÓMENO CADA VEZ ES MÁS COMÚN EN NIÑAS Y ADOLESCENTES, CAUSÁNDOLES DAÑOS FÍSICOS EN LA PIEL Y PROBLEMAS PSICOLÓGICOS.



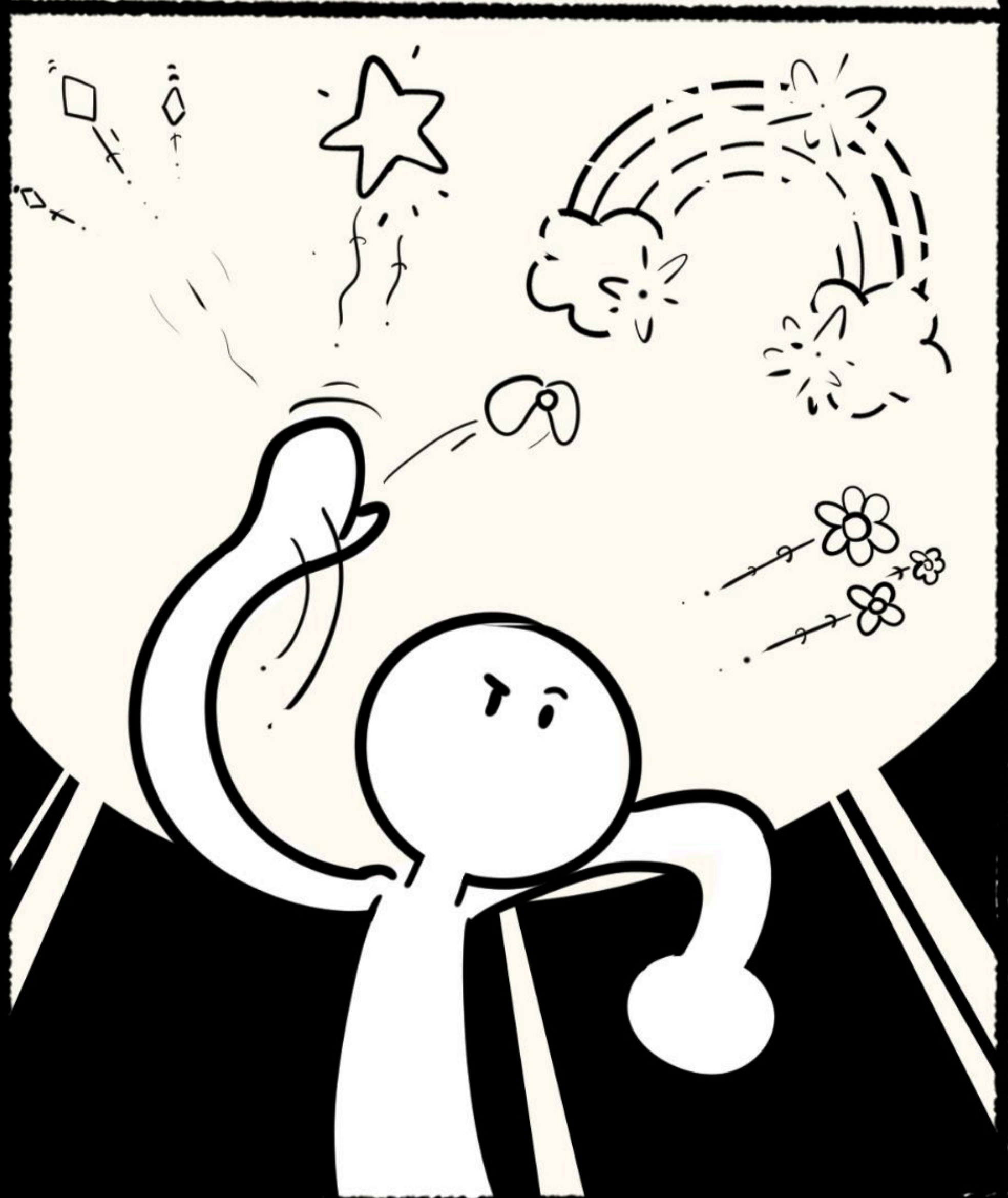
PUEDEN LLEGAR A SUFRIR REACCIONES ALÉRGICAS, OBSTRUCCIÓN DE POROS, ACNÉ, ALTERACIÓN DEL EQUILIBRIO HORMONAL Y DETERIORO DE LA PIEL POR EL USO DE COSMÉTICOS NO ADECUADOS PARA SU EDAD.



TAMBIÉN PUEDEN DESARROLLAR BAJA AUTOESTIMA, ANSIEDAD, ANGUSTIA Y UNA PERCEPCIÓN DISTORSIONADA DE SU IMAGEN.



LAS REDES SOCIALES AMPLIFICAN ESTA DISTORSIÓN DE LA REALIDAD. RECUERDA QUE NO TODO LO QUE VES ES REAL.



BUSCA UNA RELACIÓN SALUDABLE CON TU IMAGEN PERSONAL Y LIMITA EL USO DE PRODUCTOS DE CUIDADO DE LA PIEL INNECESARIOS.

